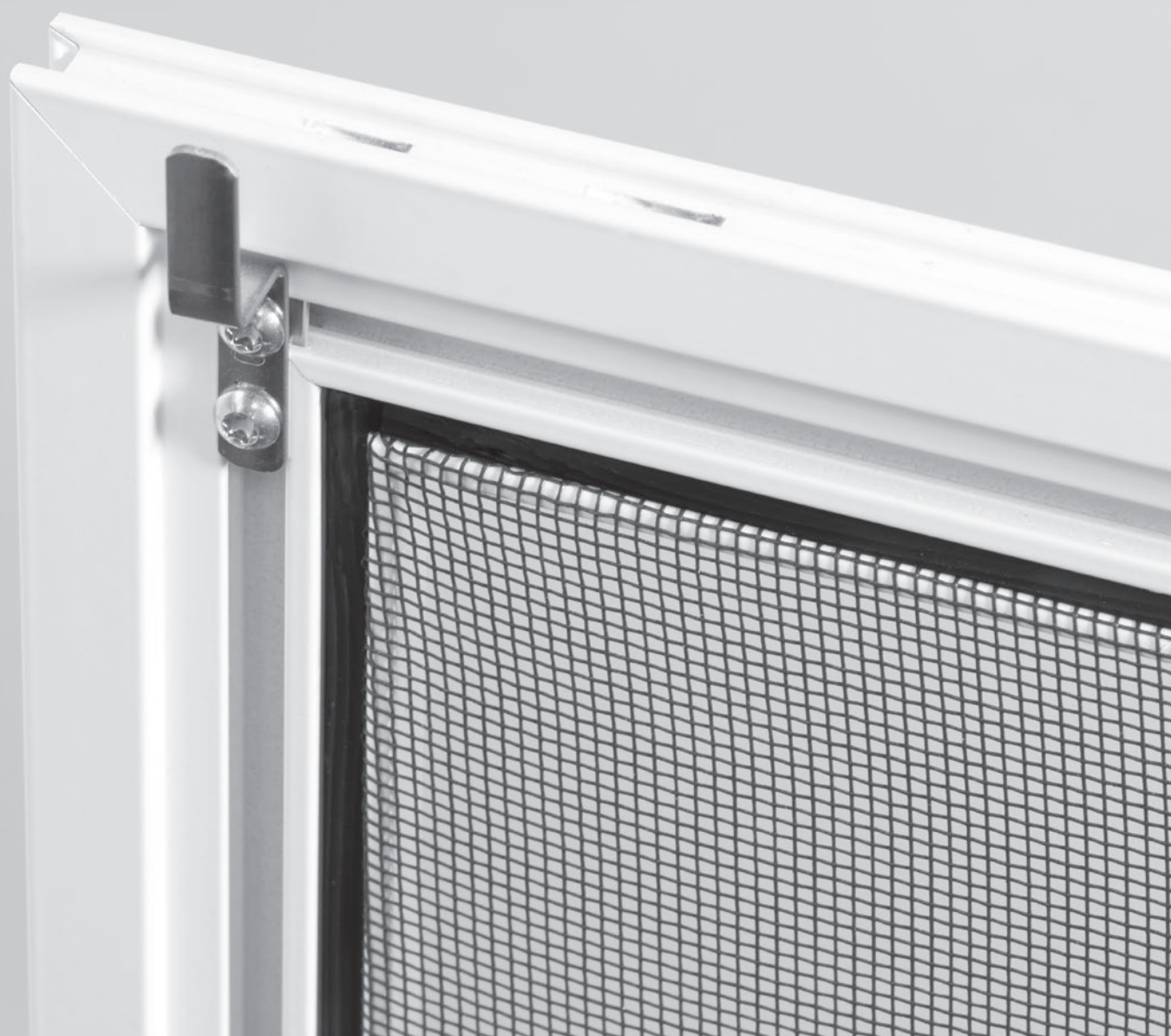


# ELEMENTAR – unsere Spannrahmen



# ELEMENTAR Spannrahmen



Ob Einhängewinkel lang oder kurz: Die **verstellbare Verschraubung in der Montagenut** gewährleistet seine präzise Lage und somit eine perfekte Handhabung des Insektenschutz-Spannrahmens.



Ein sicheres Handling gewährleistet der **Klappgriff in Ganzmetallausführung**. Er ist verstellbar verschraubt in der Montagenut und eignet sich auch für den Einsatz an flächenbündigen Fenstern.

ELEMENTAR  
Spannrahmen S10

## ELEMENTAR Spannrahmen

- » Schmales und stabiles Spannrahmenprofil S10 für den Einbau vor dem Fensterrahmen und im Überschlag mit umlaufender Bürstendichtung
- » Profilstärke und Bautiefe 10 mm
- » Überdeckung 10 bis 12 mm bei Einbau vor Fensterrahmen
- » 1 Bürstennut stirnseitig zur seitlichen Abdichtung mit Bürste
- » Rahmenecken auf Gehrung geschnitten und mit massivem Alu-Eckwinkel in der Hohlkammer maschinell jede Seite doppelt verpresst
- » Klappgriffe aus beschichtetem Zinkdruckguss in V2A-Optik zur sicheren Bedienung

### Varianten der Fixierung am Fenster

mit Einhängewinkeln und Nutensteinen aus rostfreiem Edelstahl V2A

- » Einhängewinkel lang / kurz:  
Klassische Variante zum Einhängen. Einhängewinkel sind mit Nutensteinen in der Profilnut verschraubt, jederzeit einstell- und austauschbar
- » Drehbarer Einhängewinkel aus Zinkdruckguss, seitlich und oben im Rahmenprofil montierbar und als Mittelverriegelung bei großen Elementen
- » Für den Einbau im Überschlag mit umlaufender Bürstendichtung Z-förmige Einhängewinkel ohne/mit Drehgriff in den Bautiefen 14 mm und 18 mm

# ELEMENTAR Spannrahmen: Übersicht Beschläge

Einhängewinkel kurz



Einhängewinkel lang



Einhängewinkel F



Drehbarer Eihängewinkel oben



Drehbarer Eihängewinkel seitlich oben



Klappgriff



Drehbarer Eihängewinkel  
Mittelarretierung



ELEMENTAR Spannrahmen

Innovativ, nachhaltig  
und individuell –  
für ein verträgliches  
Miteinander von  
Mensch und Natur.

